

WEB CONFÉRENCE LIVE

L'ÉVALUATION DANS LES DISPOSITIFS DE FORMATION

Actuellement, les évolutions organisationnelles et les contraintes budgétaires modifient la donne dans les services Formation.

L'évaluation s'illustre habituellement à travers le bilan de formation, réalisé à chaud avec les participants.

Aujourd'hui, de nouvelles pratiques d'évaluation apparaissent dans la fonction Formation. Ces nouveaux mécanismes dépassent la démarche qualitative traditionnelle de l'évaluation et ouvrent un champ plus large pour de nouveaux usages, tels que la conception des dispositifs, l'analyse de la connaissance des participants, l'exploitation des données issues des bilans, la mesure de l'impact des formations (qualité, comportements, résultats obtenus, retour sur investissement).

Cette web conférence présente aux acteurs de la formation et responsables RH, tout le potentiel de l'évaluation dans les dispositifs / plans de formation.



DÉROULÉ DE LA WEB CONFERENCE

Séquence 1 : La définition de l'évaluation

Séquence 2 : Les pratiques actuelles de l'évaluation

Séquence 3 : Les nouveaux usages de l'évaluation

Séquence 4 : Le planning de l'évaluation

Séquence 5 : Les nouveaux outils 2.0 pour mettre en oeuvre une démarche d'évaluation

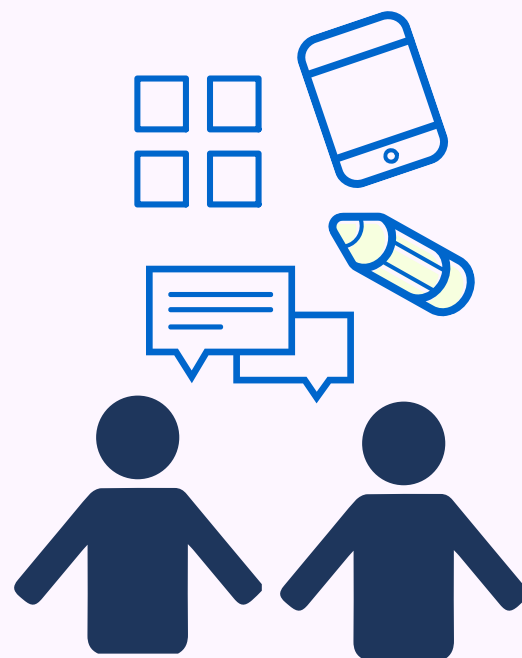


Durée : 45 à 60 mn

Coût / participant : 99 € HT

Date : En fonction de votre planning

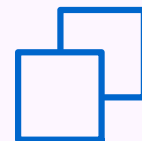
Organisme de formation enregistré sous le n° 93 84 03 692 84



Intéreativité avec les participants à partir de sondages et quiz en ligne.



Teaser vidéo + accès au Replay



Livrable : Une fiche méthodologique



Tel : 06 10 76 70 61

Email : severine@createurdeconnaissances.com